

#### 4. แผนการดำเนินการตามมาตรการป้องกันและแก้ไขผลกระทบสิ่งแวดล้อมและมาตรการติดตามตรวจสอบคุณภาพสิ่งแวดล้อมตามที่ระบุไว้ในรายงานการวิเคราะห์ผลกระทบสิ่งแวดล้อม

ในการดำเนินการตามมาตรการป้องกันและแก้ไขผลกระทบสิ่งแวดล้อม และมาตรการติดตามตรวจสอบคุณภาพสิ่งแวดล้อม ตามที่ระบุไว้ในรายงานการวิเคราะห์สิ่งแวดล้อม ระยะเปิดดำเนินการ ดังนั้นการนำเสนอรายงานฯ ในครั้งนี้ บริษัท วิมน์คอนส์ จำกัด เป็นผู้จัดทำรายงานผลการดำเนินการตามมาตรการป้องกันและแก้ไขผลกระทบสิ่งแวดล้อมและ มาตรการติดตามตรวจสอบผลกระทบสิ่งแวดล้อม ในระยะเปิดดำเนินการ โดยในครั้งนี้ได้ดำเนินการเก็บน้ำตัวอย่างเพื่อนำมาวิเคราะห์ในเดือน กรกฎาคม ถึง ธันวาคม 2567 ผู้รับผิดชอบในการเก็บตัวอย่างมิได้ดำเนินการ) ผลการวิเคราะห์ในรายงานฯ ฉบับ กรกฎาคม ถึง ธันวาคม 2567

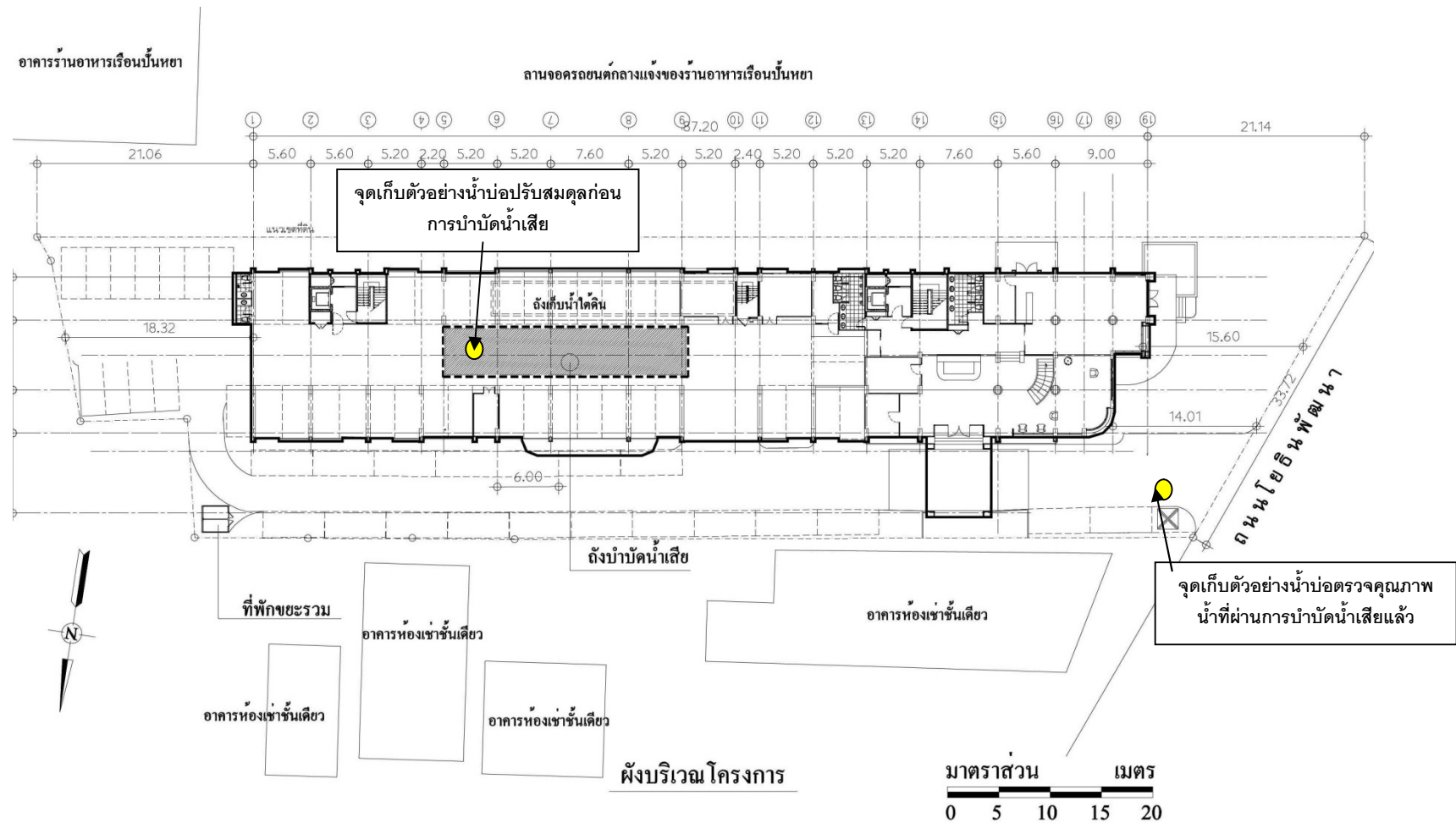
มาตรการติดตามตรวจสอบผลกระทบสิ่งแวดล้อมในระยะเปิดดำเนินการได้กำหนดให้มีการตรวจสอบคุณภาพน้ำทิ้ง ดังรายละเอียดต่อไปนี้

- 1) การติดตามตรวจสอบคุณภาพน้ำทิ้ง ที่บ่อปรับสมดุล และบ่อตรวจคุณภาพน้ำทิ้ง กำหนด พารามิเตอร์ไว้ ดังตารางที่ 1

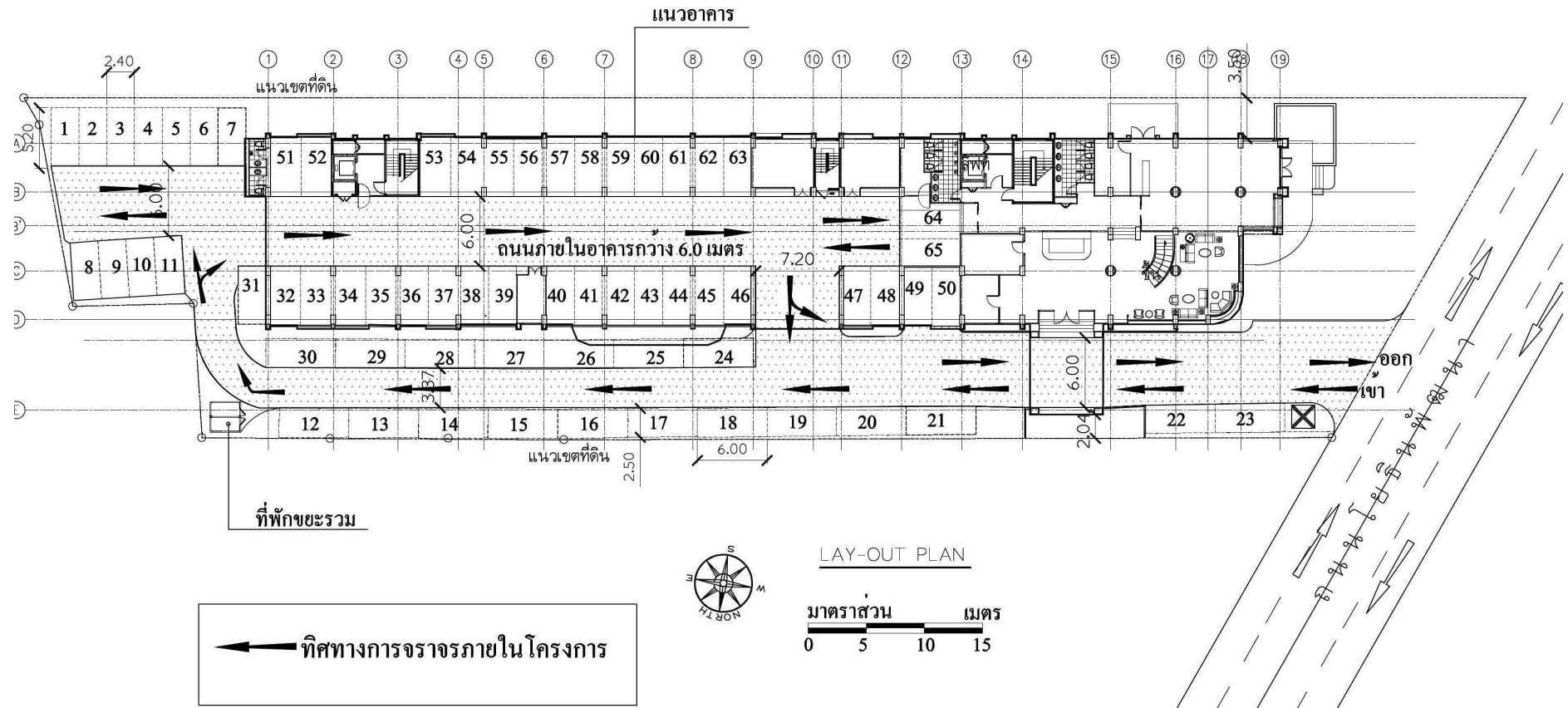
ตารางที่ 1 พารามิเตอร์ตรวจวิเคราะห์คุณภาพน้ำทิ้ง

พารามิเตอร์ที่ใช้ตรวจสอบ จุดน้ำระบายออกจากโครงการ	ความถี่ในการตรวจสอบ	เดือนที่ตรวจสอบ
pH	เดือนละ 1 ครั้ง	กรกฎาคม ถึง ธันวาคม 2567
BOD	เดือนละ 1 ครั้ง	กรกฎาคม ถึง ธันวาคม 2567
SS	เดือนละ 1 ครั้ง	กรกฎาคม ถึง ธันวาคม 2567
TDS	เดือนละ 1 ครั้ง	กรกฎาคม ถึง ธันวาคม 2567
Settleable Solids	เดือนละ 1 ครั้ง	กรกฎาคม ถึง ธันวาคม 2567
Oil&Grease	เดือนละ 1 ครั้ง	กรกฎาคม ถึง ธันวาคม 2567
TKN	เดือนละ 1 ครั้ง	กรกฎาคม ถึง ธันวาคม 2567
Sulfide	เดือนละ 1 ครั้ง	กรกฎาคม ถึง ธันวาคม 2567

ซึ่งทางโครงการได้ดำเนินการตรวจวิเคราะห์คุณภาพน้ำโดยห้องปฏิบัติการ บริษัท วิศกรรมเคมี จำกัด เป็นผู้วิเคราะห์คุณภาพน้ำทิ้ง ที่ได้ตรวจวัดผ่านมาแล้ว เดือนกรกฎาคม ถึง ธันวาคม 2567 (รายงาน ฉบับเดือนกรกฎาคม ถึง ธันวาคม 2567) ทาง บริษัท วิมน์คอนส์ จำกัด เป็นผู้รวบรวมและจัดทำรายงานผลการดำเนินการตามมาตรการป้องกันและแก้ไขผลกระทบสิ่งแวดล้อมและมาตรการติดตามตรวจสอบผลกระทบสิ่งแวดล้อม ได้รวบรวมผลและสรุปผลการวิเคราะห์คุณภาพน้ำดังกล่าว และเปรียบเทียบกับคุณภาพน้ำทิ้งในการตรวจทดสอบกับค่ามาตรฐานคุณภาพน้ำทิ้งอาคารประเภท ข.



ภาพที่ 2 จุดเก็บตัวอย่างน้ำของโครงการ



ภาพที่ 3 ทิศทางการจราจรภายในโครงการ